

Hãy cùng nhau chia sẻ thông tin



● Hãy chia sẻ những thông tin chính xác về gấu và các biện pháp phòng tránh với những người xung quanh.

Khi phát hiện gấu, hãy báo ngay cho cảnh sát (TEL:110), đồng thời chia sẻ thông tin với những người xung quanh để cùng nhau cảnh giác.

※Tờ rơi này được biên soạn dựa trên các tài liệu tuyên truyền và thông tin cảnh báo về gấu do tỉnh Akita phát hành. Một số ảnh và hình minh họa được lấy từ website của tỉnh Akita.



Phát hành: Trung tâm Tư vấn Người nước ngoài tỉnh Akita

(Quỹ công ích-Hiệp hội Giao lưu Quốc tế tỉnh Akita)

Mã bưu chính: 010-0001

Tầng 1, Atrion, 2-3-8 Nakadori, thành phố Akita.

Tại trung tâm tư vấn Người nước ngoài tỉnh Akita, bạn có thể trao đổi về những điều chưa rõ, những khó khăn gặp phải hoặc các vấn đề cần thiết cho cuộc sống hàng ngày. Việc tư vấn là hoàn toàn miễn phí. Nội dung tư vấn sẽ được bảo mật, không chia sẻ với người khác.



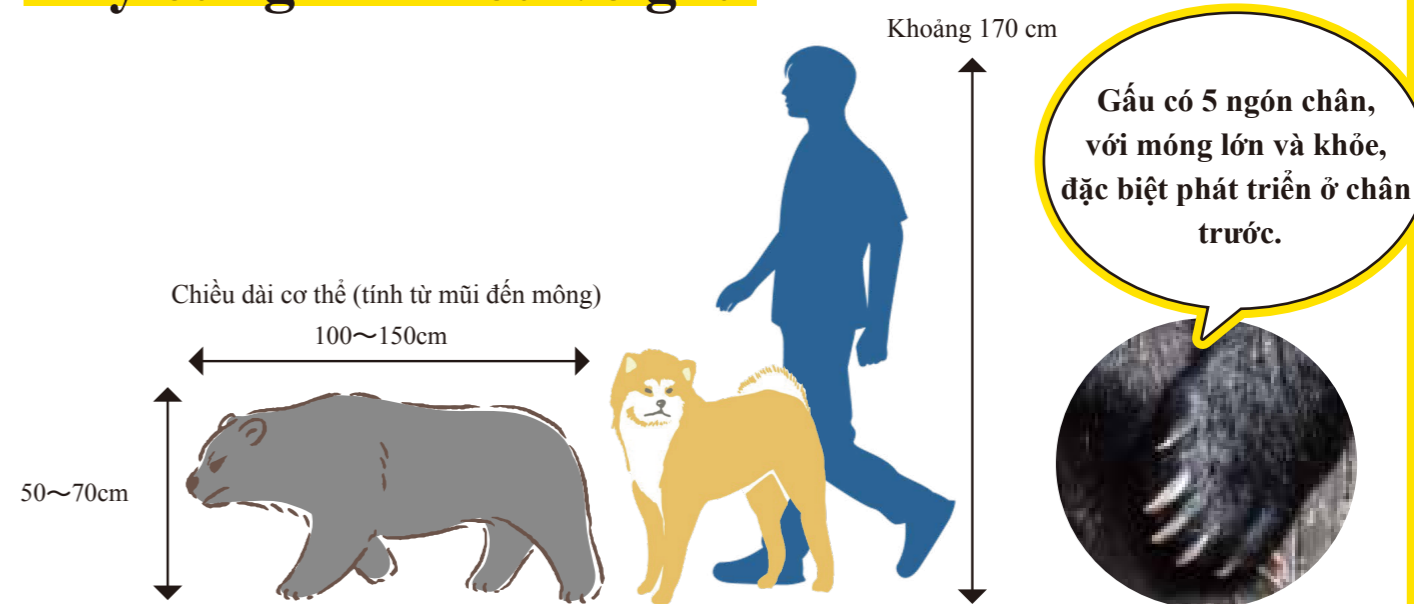
☎ 018-884-7050 ✉ soudan21@aiahome.or.jp

Hãy chú ý và đề phòng gấu!

Trong những năm gần đây, số vụ gấu xuất hiện đã gia tăng rất nhiều.

Để phòng tránh các tai nạn gây thương tích cho con người do gấu gây ra, điều quan trọng là phải hiểu rõ tập tính của gấu và hành động sao cho không bắt gặp chúng.

Hãy cùng tìm hiểu về gấu



- Gấu chạy rất nhanh, có thể chạy 50 mét trong 3 giây (tương đương tốc độ 60 km/giờ).
- Gấu có tập tính hoạt động ban ngày, đặc biệt hoạt động mạnh nhất vào lúc sáng và chiều tối.
- Thính giác và khứu giác của gấu rất phát triển, trong đó khứu giác còn nhạy hơn cả chó.
- Gấu có khả năng học hỏi rất cao.

Về cơ bản, gấu sinh sống sao cho không chạm trán với con người, khi nhận ra sự hiện diện của con người qua âm thanh hay mùi, chúng thường có hành vi tránh né.

Tuy nhiên, những con gấu sống gần khu dân cư đã học được rằng xe cộ và con người không gây nguy hiểm trực tiếp cho mình, vì vậy trong một số trường hợp, dù có giữ khoảng cách nhất định, chúng cũng có thể không bỏ chạy.

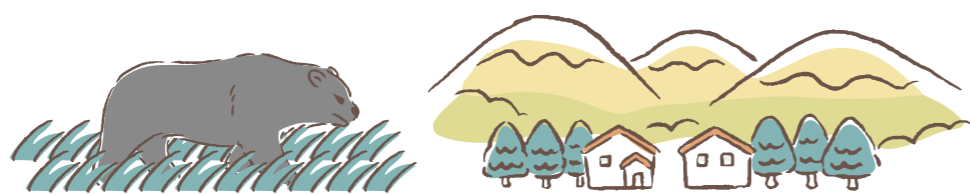
Ngoài ra khi gấu học được rằng chúng có thể dễ dàng kiếm thức ăn từ hoa màu hoặc cây ăn quả trong vườn, chúng sẽ thường xuyên lui tới những nơi đó và thậm chí sinh sống quanh khu vực đó.

Những biện pháp cơ bản để không gặp gấu

- Hãy chú ý trước các thông tin về gấu và không tiếp cận những khu vực có nguy cơ gấu xuất hiện.
- Tại tỉnh Akita, hệ thống “KUMADASU” cho phép kiểm tra những thông tin về gấu xuất hiện và tai nạn gây thương tích trên bản đồ, và bất kì ai cũng có thể xem hoặc đăng tải thông tin.
Khi đăng kí người dùng, thông tin sẽ được gửi qua mail.
Ngoài ra, cũng có thể nhận thông báo qua LINE chính thức của tỉnh.
Hãy thường xuyên kiểm tra thông tin về gấu và chủ động thực hiện các biện pháp phòng ngừa.
Vui lòng quét mã QR này để kiểm tra thông tin trên “KUMADASU”
- Cần đặc biệt cẩn thận vào lúc chiều tối và sáng sớm, vì đây là thời gian gấu hoạt động mạnh.
- Tạo động thái thông báo sự hiện diện của con người bằng cách tạo âm thanh bằng chuông, radio, hoặc điện thoại thông minh.
- Để ngăn gấu xâm nhập, hãy luôn đóng cửa nhà xe và kho chứa đồ.



- Vì gấu thường di chuyển qua những nơi rậm rạp, khó quan sát, nên cần phát quang, cắt cỏ để loại bỏ những nơi gấu có thể ẩn nấp.



- Nếu rác được để bên ngoài nhiều ngày, mùi sẽ thu hút gấu, vì vậy hãy chỉ mang rác ra vào buổi sáng ngày thu gom.



Các biện pháp trong trường hợp khẩn cấp nếu không may gặp phải gấu

- Hãy từ từ lùi lại để giữ khoảng cách với gấu và lặng lẽ rời khỏi khu vực đó. Tuyệt đối không quay lưng lại và chạy trốn!
- Ở khu dân cư, hãy trú ẩn vào trong các toà nhà hoặc xe cộ. Nếu không kịp trú ẩn, hãy để các vật chắn như cột điện hoặc hàng rào giữa bản thân và gấu để giảm nguy cơ bị tấn công.
- Trong trường hợp có nguy cơ bị tấn công, để xua đuổi gấu thì “ bình xịt xua đuổi gấu (bình xịt ớt công suất mạnh)” là biện pháp hiệu quả.



- Nếu không có nơi trú ẩn như nhà hay xe gần đó, và cũng không có bình xịt xua đuổi gấu, hãy giữ tư thế phòng vệ để bảo vệ mặt và cổ, nhằm tránh các chấn thương nghiêm trọng ở đầu và mặt.



Những người bị gấu tấn công thường bị thương nặng ở đầu và mặt. Nếu bị tấn công vào mặt, có thể dẫn đến mù loà hoặc để lại di chứng như liệt mặt.

Khi bị móng vuốt cào, không chỉ gây vết thương mà vi khuẩn phát triển từ vết thương đó cũng có thể dẫn đến thương tích nguy hiểm đến tính mạng.