

Makibahagi tayo ng impormasyon



● Makibahagi tayo sa mga tao sa ating kapaligiran ng tamang impormasyon tungkol sa oso at pag-ingat dito. Tumawas sa pulis (Tel:110) kapag nakakita ng oso, at ipaalam ang impormasyon na ito sa mga tao sa ating kapaligiran, bantayan natin ang isa't isa.

※Ang polyetang ito ay ginawa batay sa impormasyon ng Babala Mag-ingat sa Oso at iba pang naaayon na materyales na inilathala ng Akita Prefecture.

Ang ilang larawan at ilustrasyon ay mula sa homepage ng Akita Prefecture.



Isyu ng: Akita Prefecture Foreigner Consultation Center
(Akita Prefecture International Association, isang pampublikong foundation)
010-0001 Akita City Nakadori 2-3-8 Atorion 1F

Maaari kayong kumunsulta sa mga bagay na hindi ninyo alam o ikinababahala sa Akita Prefecture Foreigner Consultation Center. Libre ang pagpakunsulta. Hindi namin ibabahagi sa ibang tao ang nilalaman ng inyong kunsultasyon.



☎ 018-884-7050 ✉ soudan21@aiahome.or.jp

Mag-ingat sa oso!

Naging pangkaraniwan na ang makakita ng oso nitong nakaraang mga taon. Upang makaiwas sa pinsalang nauugnay sa oso, mahalagang maunawaan natin ang mga gawi nito at mangyaring gumawa ng mga hakbang upang maiwasang makatagpo sila.

Kilalanin ang oso



- Napakabilis ng mga ito, may kakayahang tumakbo ng 50 metro sa loob ng 3 segundo. (60/h)
- Sila ay pang-araw, at lalong aktibo sa mga oras ng takip-silim ng umaga at gabi.
- Malakas ang kanilang pangdinig at pang-amoy, mas matalas pa sa aso ang kanilang pang-amoy.
- Ang mga oso ay may mataas na kakayahang matuto. Normal sa kanila na mamuhay na umiiwas makipagtagpo sa tao, at kapag sila'y nakapansin na may tao dulot ng tunog o pang-amoy ay iiwasan nila ito. Subalit, ang mga oso na nakatira malapit sa pamayanan, natutunan na nila na hindi sila sasaktan ng mga sasakyan at mga taong nakatira dito, kung kaya maaaring hindi sila tumakbo kapag may konting kalayuan naman sila. Gayundin, kapag nalaman nila na madaling makakuha ng pagkain sa mga pananim at bunga ng mga puno sa hardin, magsisimula silang pumunta sa mga lugar na ito araw-araw at maaari din silang manirahan malapit dito.

Pangunahing pag-iingat upang maiwasang makatagpo ng oso

- Bigyan pansin ng maaga ang mga impormasyon kung saan may nakitang oso, at iwasan ang mga lugar na ito.
- Ang Akita Prefecture ay naglaan ng sistema na tinatawag na `Kumadas`kung saan makakakuha ang user ng impormasyon tungkol sa mga lugar na nakitaan ng oso at mga pinsala sa mapa, kahit sino ay maaaring suriin ito at mag-post ng karagdagang impormasyon. Kung kayo ay magpaparehistro, makakatanggap kayo ng impormasyon sa email.



Makakatanggap din kayo ng notisyo sa opisyal na LINE ng Prefecture.

Mangyaring regular na alamin ang impormasyon tungkol sa oso at mag-ingat tayo.

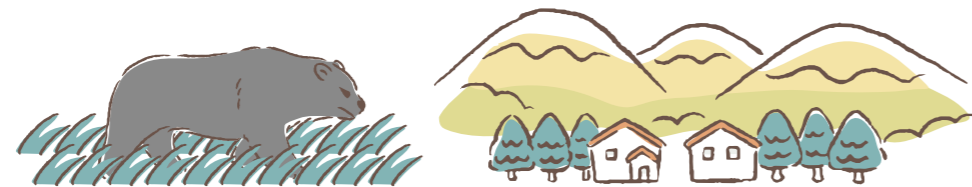
Tingnan ang `Kumadas`sa QR code na ito.



- Mag-ingat sa oras ng dapit-hapon at madaling araw dahil dito pinaka-aktibo ang mga oso.
- Mag-ingay gamit ang mobile phone, radyo at kuliling, kumilos habang ipinapaalam na may tao.
- Panatilihing sarado ang mga pinto ng garahe at silid-imbakan, upang maiwasang makapasok ang mga oso.



- Ang mga oso ay kumikilos sa mga lugar na mahirap makita ng mga tao tulad ng kasukalan at talahib, kaya tanggalin ito upang mawalan ng pagtataguan ang mga oso.



- Naaamoy ng mga oso ang mga basurang ilang araw ng nasa labas, kung kaya mangyaring itapon ninyo ang inyong basura sa umaga ng takdang araw.



Mga gagawin sakaling makatagpo ng oso

- Dahang-dahang umatras at dumistansya sa oso, tahimik na lumayo sa lugar na ito. Huwag tumakas ng nakatalikod!
- Sa lugar na may tirahan, magtago sa loob ng gusali o loob ng sasakyan. Kung wala ka ng oras upang makatakas, maglagay ng harang sa pagitan niyo at ng oso tulad ng poste o haligi upang mabawasan ang posibilidad na atakehin ka.
- Kung sakaling atakehin kayo, ang bear repellent spray (malakas na pepper spray) ay epektibo sa pagtataboy ng oso.



- Kapag walang gusali o sasakyan na matatakbuhan upang lumikas, kapag walang bear repellent spray, kumuha ng defensive na posisyon upang protektahan ang inyong ulo at leeg, ng sa gayon ay maiwasang malubhang mapinsala ang mukha o ulo.



Ang mga taong inatake ng oso ay kadalasang nagkakaroon ng malaking sugat sa ulo o kaya sa mukha. Maaaring magkaroon ng permanenteng pinsala tulad ng pagkabulag o paralisis ng mukha, kapag inatake sa mukha. Hindi lamang masusugatan kapag nakalmot kayo ng mga kuko nito, maaari ring ikamatay ang mga bakteryang tumutubo sa sugat.